



VOTRE VILLE DE LÉVIS, REPENSAÉE AVEC NOUS

PROGRAMME POLITIQUE
ADOPTÉ PAR LES MEMBRES EN 2024

REPENSONS
LÉVIS



MESSAGE DU CHEF

Repensons Lévis propose une vision claire. Nous mettons de l'avant les valeurs d'ouverture et d'innovation. Notre objectif est de créer des espaces urbains qui encouragent l'engagement citoyen et valorisent notre richesse culturelle et naturelle, tout en assurant une gestion saine et inclusive. C'est additionner les particularités des quartiers pour nourrir l'image et la spécificité lévisienne.

Lévis doit devenir un modèle de développement durable, où l'économie, le social et l'environnement se conjuguent harmonieusement pour offrir une expérience humaine enrichissante à ses citoyennes et citoyens. Pour cela, nous faisons la promotion des initiatives vertes, nous soutenons les innovations technologiques et nous renforçons notre tissu économique local, en mettant l'accent sur les PME et l'économie circulaire. Nous souhaitons également que Lévis soit une ville ludique et stimulante favorisant le bien-être et l'épanouissement intellectuel, physique et créatif de chacune et chacun.

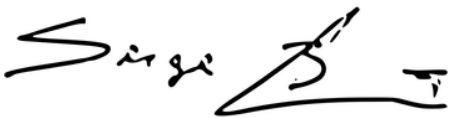
La confiance en l'intelligence collective, le respect mutuel et la collaboration sont les fondements de notre action politique. Avec respect, l'ouverture et le dialogue constructif sont au cœur de notre démarche. Nous nous engageons à écouter et à travailler avec les citoyennes et citoyens, les entreprises et les organismes pour bâtir ensemble le Lévis de demain, en toute solidarité. Ce partenariat concret est essentiel pour identifier les besoins réels de notre communauté et pour mettre en œuvre les meilleures solutions adaptées à nos enjeux.

MESSAGE DU CHEF (SUITE)

Nous nous engageons à faire preuve d'intégrité dans la gestion des affaires publiques, à assurer un suivi transparent des finances de la ville, à mettre en place des mécanismes rigoureux d'évaluation, à améliorer nos politiques pour garantir leur impact positif sur la population et à clarifier la prévisibilité de notre croissance, laquelle doit se faire dans le respect des gens déjà établis.

Enfin, nous souhaitons que Lévis rayonne par son leadership, tant au niveau provincial, national qu'international, comme exemple de ville innovante, durable et inclusive. Pour cela, nous nous engageons à développer des canaux d'innovation à l'interne, à promouvoir nos réussites, à tisser des liens avec d'autres villes et organismes internationaux et à participer activement à des réseaux d'échange sur les meilleures pratiques en matière de développement urbain.

Ensemble, repensons et dessinons le Lévis de demain, une cité où il fait bon vivre, travailler et se divertir. Une ville fière de son héritage, tournée vers l'avenir. Il nous faut l'ambition de rêver grand, la rigueur de préparer les moyens pertinents et la collégialité pour que la co-construction - c'est-à-dire le pouvoir partagé dans les prises de décisions - soit le principal moteur de la fierté lévisienne. Rejoignez-nous dans cette aventure enthousiasmante pour faire de cette vision une réalité.



Serge Bonin
Chef de Repensons Lévis

TABLE DES MATIÈRES

MESSAGE DU CHEF DE REPENSONS LÉVIS	02
VALEURS ET ÉNONCÉS	05
QU'EST-CE QU'UN PROGRAMME POLITIQUE?	06
COMMENT DÉCIDER?	07
COMMENT CONSTRUIRE?	09
COMMENT ANIMER?	11
COMMENT S'ENRICHIR?	13
COMMENT PRENDRE SOIN LES UNS DES AUTRES?	15
COMMENT ASSURER LA QUIÉTUDE?	17
CONCLUSION	19

Valeurs et énoncés

Raison d'être

Amener Lévis à faire face avec succès aux défis économiques, sociaux et environnementaux actuels, dans une dynamique d'écoute active des citoyennes et citoyens. Pour y arriver, nous travaillerons à unir les forces locales afin que toute la population en profite pleinement et assume une identité forte et unique.

Valeurs

Intégrité : Un engagement ferme de rigueur et d'éthique

Solidarité : Un comportement de coopération, d'ouverture et de démocratie

Respect : Un souci constant de bienveillance et d'écoute

Leadership : Une attitude visionnaire, dynamique et créative

Engagement

Lévis doit resserrer les liens entre ses citoyennes et citoyens et inspirer les autres pour rayonner au-delà de ses frontières. Pour ce faire, nous utiliserons les meilleures pratiques adaptées à notre réalité. Les citoyennes et citoyens seront considérés comme copropriétaires, comme co-créatrices et co-créateurs du développement et de la vitalisation de leur ville.

QU'EST-CE QU'UN PROGRAMME POLITIQUE?

Pour Repensons Lévis, un programme politique est bien plus qu'une série de mesures. Il définit la direction de toutes nos décisions et actions, tout en s'adaptant continuellement aux nouvelles réalités.

Plus que cela encore, il représente une source d'inspiration qui nous motive à agir collectivement, qui nous anime à exister fièrement en tant que Lévisiennes et Lévisiens.

C'est surtout une main tendue aux citoyennes et citoyens : une invitation à partager une vision commune du bien-être de la communauté.

En espérant que ce programme politique vous inspire à repenser Lévis avec nous.

À l'approche de chaque élection, nous proposerons une plateforme électorale qui viendra détailler l'ensemble des propositions concrètes que Repensons Lévis prévoit mettre de l'avant une fois élu.

Notre souhait le plus grand, en même temps que notre promesse fondamentale, c'est d'être à la hauteur de la confiance que vous nous accorderez.

Bonne lecture!

Le comité programme de Repensons Lévis



Gouvernance : des capacités d'action pour un meilleur avenir local

Les villes sont aujourd'hui le champ d'action de la démocratie. C'est au niveau local que se jouent des enjeux parmi les plus importants. C'est aussi à ce niveau que les citoyennes et citoyens souhaitent s'investir pour le bien de leur communauté. Les villes deviennent de plus en plus des gouvernements de proximité et leur rôle prend de l'importance : celles-ci doivent dorénavant disposer des capacités d'action nécessaires pour bâtir un avenir meilleur.

La nouvelle vague d'élues et élus dans les grandes villes du Québec apporte des changements sur la façon d'aborder leur rôle. D'une perspective de réponse aux besoins ponctuels citoyens et aux projets des fonctionnaires, la classe politique est maintenant appelée à influencer de plus en plus les enjeux généraux et d'insuffler une vision pour l'orientation de la ville et le choix des investissements avant les prises de décision. Il s'agit du rôle de rêver sa ville.

Repensons Lévis souhaite co-crée la ville avec les citoyennes et citoyens, les entreprises et les organismes. Bien plus qu'une simple relation de service à la clientèle, toute la dynamique doit être considérée pour ce que c'est : un échange entre actrices et acteurs où toutes et tous sont incontournables dans l'idéation et la réalisation complète des ambitions communes, et ce dans de nombreux champs d'activités de la cité. Si la ville compte sur un très grand nombre de professionnelles et professionnels d'expérience, la population constitue un bassin essentiel d'expertes et experts d'usage qui vivent la ville au quotidien et investissent ses espaces publics. Cette synergie doit devenir le moteur d'une transformation profonde et durable de la gouvernance publique.

COMMENT DÉCIDER? (SUITE)



Transparence. Repensons Lévis considère que la transparence est fondamentale pour établir une relation de confiance avec les citoyennes et citoyens. Elle est essentielle à toute forme de participation citoyenne. Elle favorise la reddition de comptes des élues et élus, ce qui est garant d'efficacité et d'amélioration continue dans tous les projets. Nous pensons qu'il faut faciliter au maximum l'accès aux documents générés par les fonds publics.

Partage de pouvoir. Repensons Lévis considère que le partage de pouvoir est gage d'une meilleure représentation des réalités locales et d'une richesse accrue du débat public. Il stimule l'engagement citoyen et l'implication citoyenne dans les prises de décisions, ce qui permet l'émergence de nouvelles idées et de solutions audacieuses aux défis d'aujourd'hui.

Saine gestion financière. Repensons Lévis considère qu'une saine gestion financière est fondamentale pour baliser la planification et la réalisation de projets. La rigueur dans l'optimisation des ressources disponibles permet une augmentation minimale de la taxe, tout en maintenant un niveau de services stable et équitable. Il faut aussi surveiller de près la dette de la ville.

Exemples de mesures pour repenser Lévis en gouvernance :

- Mettre en place des consultations prébudgétaires publiques et des assemblées citoyennes locales;
- Plafonner les hausses de taxes de façon raisonnable et prévisible et assurer un contrôle plus rigoureux de la dette;
- Simplifier l'accès en ligne au plus grand nombre de documents possibles pour la population;
- Mettre en place un bureau de consultation publique, incluant des instances spécifiques pour les jeunes et les personnes âgées.

Environnement et adaptation aux changements climatiques : un pacte avec les générations futures

L'environnement et l'adaptation aux changements climatiques touchent à des domaines d'intervention cruciaux, notamment l'aménagement du territoire, l'urbanisme, la mobilité, le logement et la transition énergétique. Il est primordial à cet égard que la ville assure une expansion visionnaire, proactive et harmonieuse. Ce sont par ces piliers qu'il faut construire et honorer le pacte avec les générations futures qui doit sous-tendre toute action politique.

Repensons Lévis veut placer les citoyennes et citoyens au cœur de ses projets. Ceux-ci ont des besoins et des aspirations qui doivent se refléter dans une ville fonctionnelle, agréable et destinée à assurer leur bien-être, qui doit être bâtie pour le présent sans sacrifier l'avenir. Il est fondamental de prioriser, en cohérence avec leurs échelles respectives, la santé et la durabilité de notre environnement et des écosystèmes.

Mobilité durable. Repensons Lévis considère que les investissements en mobilité durable sont déterminants pour l'accessibilité aux transports, l'amélioration de la fluidité des déplacements, et plus généralement, pour un milieu urbain plus sain et plus dynamique. Il s'agit d'un des meilleurs leviers pour faire face aux défis environnementaux.

Urbanisme. Repensons Lévis considère que l'urbanisme doit être pensé à échelle humaine. Le développement doit tendre vers le bien-être et les besoins des citoyennes et citoyens, dans l'optique de rendre la ville agréable à vivre. La valorisation d'un tel genre de milieu de vie favorise une vision long-terme et durable.



COMMENT CONSTRUIRE? (SUITE)

Transition énergétique. Reprenons Lévis considère que la transition énergétique est une opportunité de moderniser les sources d'énergie et la façon de la consommer, dans l'optique de rendre la ville plus efficace et plus résiliente. Le développement de nouvelles sources d'énergie renouvelable et de bâtiments éco-responsables sont des solutions incontournables pour construire un avenir viable.

Exemples de mesures pour repenser Lévis en environnement et en adaptation aux changements climatiques:

- Doter Lévis d'une vision audacieuse et d'un plan efficace de mobilité durable sur le territoire;
- Réviser le schéma d'aménagement et de développement en consultation avec les citoyennes et les citoyens;
- Mesurer et améliorer le bilan des émissions de gaz à effet de serre de la ville par tous les moyens les plus pertinents.
- Mettre en place une stratégie de protection du territoire en incluant, en plus des milieux humides et hydriques, les boisés d'intérêt (sur les plans écologique et social) ainsi que les paysages d'intérêt.
- Mettre en place un plan d'action concret de lutte et d'adaptation aux changements climatiques.



COMMENT ANIMER?

Bien-être personnel : l'épanouissement complet de chaque individu

L'espace immédiat où la population recherche le bien-être est leur ville. L'art, le sport et la culture sont des sources de plaisir et de divertissements. Ils sont aussi essentiels au développement personnel, à la santé mentale et physique, au dynamisme et à la cohésion sociale. Ils contribuent à enrichir significativement le mieux-être en plus de représenter un apport économique direct majeur.

La ville a la capacité et la responsabilité de fournir un environnement propice à l'accomplissement de chacune et chacun. Repensons Lévis souhaite que les quartiers soient les champs d'action du bien-être des citoyennes et citoyens. Les besoins locaux doivent être évalués dans le cadre d'une planification participative, en se basant sur l'amélioration des infrastructures existantes, la création de nouveaux équipements et le soutien aux initiatives locales. Plus les quartiers seront dynamiques, plus la ville sera forte, plus les citoyennes et citoyens pourront s'y épanouir.

Art et culture. Repensons Lévis considère que l'art et la culture sont non seulement des vecteurs d'embellissement et d'attractivité de la ville, mais aussi des médiums de créativité et d'expression de son identité. Ils offrent des expériences variées, pertinentes d'un point de vue pédagogique, social et personnel.

Sports et loisirs. Repensons Lévis considère que les sports et les loisirs sont au cœur d'une vie équilibrée. Ils sont un aspect incontournable du quotidien de nombreuses familles. Leur considération est centrale dans la mission de la ville.



COMMENT ANIMER? (SUITE)

Lieux publics et espaces verts. Repensons Lévis considère que les espaces verts offrent des lieux de détente et de plaisance nécessaires. Ils sont les poumons des quartiers, et donnent une valeur ajoutée aux propriétés environnantes. Ils doivent être dessinés en fonction de tous les âges et toutes les clientèles et doivent être adaptatifs selon l'évolution démographique et la volonté des quartiers.

L'histoire et le patrimoine sont des piliers fondamentaux de l'identité lévisienne. Nous avons le devoir de participer à leur protection et leur promotion, en mettant en place des moyens conséquents.

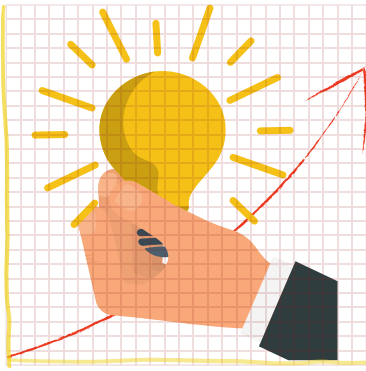
Exemples de mesures pour repenser Lévis en bien-être personnel:

- Intégrer des parcours publics d'art urbain et des laboratoires créatifs ouverts;
- Développer un réseau de parcs intergénérationnels adaptatifs;
- Varier l'offre sportive et culturelle de proximité;
- Développer des outils pour l'acquisition et la rénovation des bâtiments patrimoniaux.



COMMENT S'ENRICHIR?

Développement économique : une ville prospère et ambitieuse

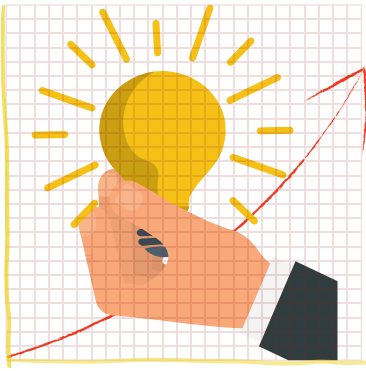


La ville se doit d'accompagner les générateurs de richesse, soit les commerces, les industries et les entreprises. Elle doit aussi être elle-même un acteur à part entière en réunissant des partenaires autour de projets créatifs inspirants, favorisant des stratégies inclusives, durables et innovantes.

Vision économique régionale. Repensons Lévis considère que les ingrédients d'une vision économique régionale ambitieuse sont la coopération et le leadership. La ville doit participer au rayonnement du territoire de Chaudière-Appalaches auprès des acteurs économiques de la grande région de Québec pour apporter dans les communautés de notre région des améliorations concrètes et bénéfiques.

Identité économique lévisienne. Repensons Lévis considère qu'il est essentiel d'inclure toutes les parties prenantes dans la définition de l'identité économique de la ville. Nous sommes d'avis que la responsabilité sociale des entreprises doit être valorisée et considérée dans les décisions de soutien, en portant une attention particulière sur les entreprises d'économie sociale. L'innovation est au cœur de nos priorités pour attirer les investissements et les talents locaux et internationaux.

Parcs industriels. Repensons Lévis est favorable à l'implantation d'un organe de type commissariat aux parcs industriels pour permettre l'optimisation des espaces, le partage des accès, la densification des usages et en faire des milieux de vie agréables et invitants pour les travailleuses et les travailleurs.



COMMENT S'ENRICHIR? (SUITE)

Artères commerciales. Repensons Lévis souhaite jouer un rôle prépondérant dans la vitalité des artères commerciales par la valorisation des actions locales concertées, le soutien à la promotion des commerces et la considération des outils réglementaires pour appuyer leur croissance.

Économie circulaire. Repensons Lévis considère l'économie circulaire comme un modèle d'affaires moderne qui permet des économies d'argent pour les entreprises. L'impact positif sur l'environnement de cette approche est considérable. Elle peut permettre de renforcer la résilience économique dans un contexte de fluctuation des prix des matières premières et des perturbations des chaînes d'approvisionnement. Le recyclage, le compostage et les façons de consommer sont des éléments prépondérants de cette approche.

Exemples de mesures pour repenser Lévis en développement économique:

- Revoir les façons de financer nos grands projets en partenariat avec la communauté, en assumant notre rôle de facilitateur inspirant;
- Pousser au maximum un plan d'action en économie circulaire;
- Miser sur la robotisation, l'automatisation et l'intelligence artificielle à la ville et dans les entreprises.

COMMENT PRENDRE SOIN LES UNS DES AUTRES?

Développement social et communautaire : la construction d'une ville solidaire et durable

La synergie entre les citoyennes et citoyens, les entreprises et les institutions publiques est au cœur du développement social et communautaire. L'action se situe à l'échelle de la ville, des quartiers et même des rues. La qualité du tissu social et de la vie démocratique de la ville dépend largement d'une vision qui met à l'avant-plan la solidarité et qui reconnaît la pleine mesure des divers champs d'action des organismes sociaux et communautaires sur le territoire.

Repensons Lévis souhaite garantir aux organismes sociaux et communautaires toute la place qui leur revient. Ceux-ci assument des missions fondamentales, au même titre que l'administration municipale. Ils doivent pouvoir disposer des ressources nécessaires et de collaboration réactive de la part de la ville pour les mener à bien. Contribuer à ne laisser personne derrière constitue un apport économique et écologique non négligeable pour la vie de la cité.

Logement et itinérance. Repensons Lévis considère que se loger est plus qu'un besoin, c'est un droit fondamental, une nécessité pour préserver la dignité humaine. L'itinérance n'est pas un choix, et nous devons travailler à maintenir l'offre de logements abordables et accessibles pour toutes et tous. C'est un enjeu politique de premier ordre.



COMMENT PRENDRE SOIN LES UNS DES AUTRES? (SUITE)

Alimentation. Repensons Lévis considère que l'alimentation se décline en divers éléments aussi déterminants les uns que les autres, notamment en soutenant les propriétaires agricoles, en assurant la sécurité alimentaire, en réduisant le gaspillage alimentaire et en respectant les écosystèmes et la biodiversité. Toute participation à la chaîne de l'alimentation doit être soutenue dans une perspective de promotion de la santé individuelle et de la résilience communautaire.

Nouveaux arrivants. Une intégration harmonieuse des nouveaux arrivants est garante de dynamisme économique, de diversité culturelle et de nouvelles idées. Repensons Lévis croit que la ville a le devoir de s'assurer que l'accueil et la connaissance des organismes pouvant soutenir leur arrivée soient facilement accessibles en plus de développer une vision commune et arrimer les approches et interventions sur le terrain.

Exemples de mesures pour repenser Lévis en développement social:

- Réaliser un plan d'action pour lutter contre la pauvreté et l'exclusion sociale;
- Augmenter dans la mesure de nos possibilités et selon l'utilisation optimale des outils de la ville l'offre de logements sociaux et abordables dans les nouvelles constructions;
- Diversifier les missions de recrutement de main d'œuvre à l'étranger;
- S'assurer que nos organismes ont des locaux adéquats.



COMMENT ASSURER LA QUIÉTUDE?



Sécurité publique : la confiance au quotidien

La sécurité publique implique la protection des personnes et des biens. Elle est aussi le vecteur de confiance nécessaire à l'engagement collectif des citoyennes et citoyens et au développement durable de la ville. Le travail des policiers et des pompiers couvre un vaste ensemble d'activités complexes, trop souvent prises pour acquies, pourtant absolument critiques pour un environnement sain et sécuritaire.

Repensons Lévis considère que la sécurité publique va jusqu'à inclure la salubrité des espaces publics, ainsi que le bon voisinage, la qualité de l'air, de l'eau et de l'environnement sonore. Une approche d'anticipation et de prévention doit être renforcée, pour réduire l'occurrence des situations d'urgence et des sinistres, ainsi que des risques et des coûts qui leurs sont inhérents.

État des infrastructures. Repensons Lévis considère que de nombreuses infrastructures doivent être pensées en lien avec la sécurité publique. Des infrastructures routières en bon état évitent des enjeux de sécurité physique et facilitent les réponses des services d'urgence. Des infrastructures de gestion des eaux et des ouvrages de protection aux inondations réduisent les risques environnementaux notamment liés aux inondations. Investir dans la solidité et l'entretien des infrastructures est donc essentiel pour la protection des personnes.

Sécurité routière. Repensons Lévis considère que des politiques innovantes doivent être mises de l'avant en matière de sécurité routière. Une combinaison de nouveautés technologiques, de campagnes de sensibilisation et d'infrastructures adaptées sont à la base d'une culture de la sécurité routière dans une ville.



Qualité des environnements. Reprenons Lévis considère que le contrôle du bruit et de l'éclairage sont des composantes déterminantes d'une ambiance urbaine sécuritaire et conviviale. Ce sont des facteurs importants pour l'établissement d'une cohabitation civilisée et harmonieuse.

Exemples de mesures pour repenser Lévis en sécurité publique:

- Lors de la préparation budgétaire, consacrer en priorité les sommes adéquates pour le maintien et l'amélioration des infrastructures;
- Adopter des politiques favorisant le bon voisinage, par exemple sur les nuisances sonores;
- Diminuer les limites de vitesse dans les quartiers hors des rues collectrices et revoir les aménagements routiers.

EN CONCLUSION

Le programme que vous venez de consulter a été amendé et adopté à l'unanimité par les membres en règle du parti lors de notre 3e congrès le 2 novembre 2024. Il est le reflet de notre vision d'une ville que nous souhaitons plus inclusive, plus vivante, plus inspirante : une ville qui rendra la population lévisienne enthousiaste et fière d'y vivre, mais surtout de participer à son développement.

Si l'économie a pour vocation de créer la richesse, le social tend à la redistribuer intelligemment pour donner des services, mais aussi une chance à toutes et tous. Si l'environnement cherche à assurer une qualité de vie en préservant les ressources, la culture au sens large veut donner une identité forte et distinctive qui rend la ville attractive. Chaque champ d'action d'une ville reflète les outils de son potentiel. C'est dans toutes ces considérations que se dessine notre vision de l'avenir.

Pouvons-nous espérer un jour être ensemble à travailler pour un milieu de vie qui permettra à chaque personne citoyenne de devenir plus complète et épanouie. Non seulement nous le croyons, mais encore nous l'espérons et nous comptons y travailler lorsqu'on nous en donnera la chance.

Chez Repensons Lévis, nous sommes convaincus qu'il est grand temps de transformer cette vision en réalité. Pour y arriver, nous avons besoin de vous. Seule la force du nombre fera la différence. N'hésitez jamais à contacter notre équipe pour poser vos questions, faire part de vos idées, vous impliquer en offrant votre temps, un soutien financier, en partageant nos prises de paroles publiques sur les réseaux et dans le voisinage ou en exerçant votre vote.

Ensemble, dessinons le Lévis de demain.

REPENSONS LÉVIS

